

私立萬能高級工商職業學校
 總分類帳各項目彙總表
 109年07月31日



借 方		貸 方		備 註
截至本月底止累計數	本月數	本月數	截至本月底止累計數	
31,765	1,476,181	現金	1,465,441	0
36,694,939	20,990,034	銀行存款	29,820,150	0
439,831	513,708	應收款項	26,904	0
1,745,358	436,418	預付款項	1,649,845	0
1,537,000	0	土地	0	0
13,730,585	0	土地改良物	0	0
387,357,265	0	房屋及建築	0	0
109,539,783	894,076	機械儀器及設備	0	0
2,818,944	0	圖書及博物	0	0
109,821,678	497,399	其他設備	0	0
4,354,622	0	電腦軟體	0	0
106,106	0	存出保證金	20,984	0
668,177,876	24,807,816	小計	32,983,324	0
負 債				
0	0	應付款項	5,121,981	5,438,021
0	0	預收款項	1,075,000	1,075,000
0	13,586,866	代收款項	7,889,017	4,462,312
0	349,779	存入保證金	0	1,890,600
0	13,936,645	小計	14,085,998	12,865,933
權益基金及餘絀				
0	0	未指定用途權益基金	0	465,680,016
0	5,279,055	累積餘絀	5,279,055	163,591,004
0	5,279,055	小計	5,279,055	629,271,020
收 入				
0	18,188	學雜費收入	50,510	84,600,517
0	120,127	補助及受贈收入	75,449	33,798,999
0	0	財務收入	156,560	265,765
0	0	其他收入	19,928	789,825
0	138,315	小計	302,447	119,455,106



私立萬能高級工商職業學校
總分類帳各項目彙總表
 109年07月31日

全 2 頁第 2 頁
 單位:新臺幣元

借 方		項 目	貸 方		備 註
截至本月底止累計數	本月數		本月數	截至本月底止累計數	
		成 本 與 費 用			
1,402,492	206,670	董事會支出	0	0	
15,319,425	2,237,184	行政管理支出	3,938,429	0	
70,502,164	9,639,968	教學研究及訓輔支出	962,800	0	
5,364,546	1,273,926	獎助學金支出	0	0	
825,556	32,474	其他支出	0	0	
93,414,183	13,390,222	小計	4,901,229	0	
761,592,059	57,552,053	合 計	57,552,053	761,592,059	

附註:

1. 信託代理與保證資產科目, 本月餘額為\$2,515,778元。
2. 信託代理與保證負債科目, 本月餘額為\$2,515,778元。

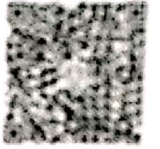
製表

會計主任 謝佳玲

主辦會計主任 謝佳玲

校長或董事長

校長陳育修



私立萬能高級工商職業學校

借款變動表

109年07月31日

全 1 頁第 1 頁
單位:新臺幣元

借款對象	借款用途	借款期間	期初金額	本期舉借金額	本期償還金額	期末金額	利率	保證情形及償還方式	備註
合 計									

製表

謝佳玲

主辦會計

謝佳玲

校長或董事長

校長陳育修

私立萬能高級工商職業學校
 人事費明細表
 108年08月01日至109年07月31日



全 1 頁第 1 頁
 單位:新臺幣元

項目名稱	本月份		上月底止累計應付數於本月份		截至本月底止累計數		備註
	付現數	應付數	小計	付現數	應付數	小計	
董事會支出							
人事費	88,950	0	88,950	0	1,072,000	0	1,072,000
行政管理支出							
人事費	751,741	0	751,741	0	9,346,416	0	9,346,416
教學研究及訓輔支出							
人事費	2,617,023	0	2,617,023	0	46,574,206	0	46,574,206
推廣教育支出							
人事費	0	0	0	0	0	0	0
產學合作支出							
人事費	0	0	0	0	0	0	0
其他教學活動支出							
人事費	0	0	0	0	0	0	0
合計	3,457,714	-	3,457,714	-	56,992,622	-	56,992,622
補充說明：	前一學年度7月底止之人事費應付數餘額：\$0 前開應付數餘額於本學年度付現數：\$0 前開應付數餘額無須於本學年度支付之調整數：\$0 截至本月底止人事費應付數餘額：\$0						

製表

會計主任 謝佳玲

主辦會計

會計主任 謝佳玲

校長或董事長

校長 陳育修



私立萬能高級工商職業學校

舉債指數計算表

109年07月31日

全 1 頁第 1 頁

單位:新臺幣元

項 目	金 額
一、貨幣性負債	
貨幣性負債小計(A)	0
二、貨幣性資產	
貨幣性資產小計(B)	0
三、借款淨額(C=A-B)	0
五、舉債指數C/D(取小數點二位)	0

附註:

1、依據借款年度之前一學年度決算資料填表，計算舉債指數。

2、借款淨額若為負值，舉債指數以零計算；扣減不動產支出前現金餘絀產生現金短絀時，舉債指數則為負值。